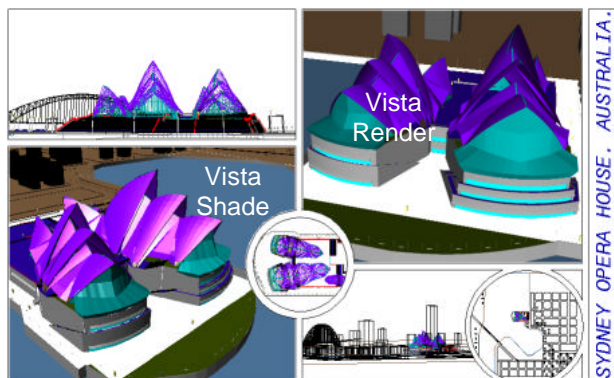
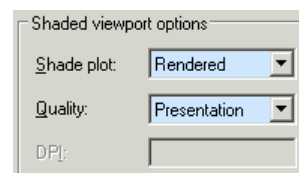


Número Especial - Novidades do AutoCAD 2004 (2ª e Última Parte)

Apresento as restantes novidades do AutoCAD 2004 que considere mais importantes, pelo menos nestas primeiras experiências.

6. IMPRESSÃO E EXPORTAÇÃO

- **Comando PLOT** - Inclui a possibilidade de impressão de vistas sombreadas e com *Render*. Em *Shade plot* (apenas para *Model*) pode-se escolher entre *As Displayed*, *Wireframe*, *Hidden* e *Rendered*. No caso dos *layouts* o tipo de impressão é uma das propriedades das vistas (*viewports*). Em ambos os casos, podemos escolher vários níveis de qualidade. Escolhendo *Custom*, definimos a resolução para a impressão das vistas sombreadas e com *Render*.



- **Comandos JPGOUT, TIFOUT e PNGOUT**. Novos comandos para a obtenção de ficheiros bitmap nos formatos JPG, TIF e PNG. Pede o nome do ficheiro e a selecção dos objectos (com opção para todos).

7. COMANDOS AVANÇADOS

- **Comando XOPEN** - Permite abrir directamente um XREF para edição. Pede a selecção do XREF e abre o desenho respectivo. O comando REFEDIT já permitia a alteração de XREFs à distância.
- **Comando XREF** - Novas possibilidades para abertura e especificação de localizações (*paths*).
- **Comando REFEDIT** - Reorganizado. Já não pede a selecção de objectos pertencentes ao XREF ou ao bloco e mostra automaticamente todos os blocos ou XREFs dependentes do XREF seleccionado. Ignoro qual a razão porque mostra todas as inserções de blocos, julgo que bastava apenas um de cada (alterando um, todas as inserções do mesmo bloco actualizam). Atenção que a alteração de desenhos através do REFEDIT são gravadas unicamente com a versão 2004, deixando de ser abertas por versões anteriores.
- **Aviso de alteração de XREFs** - Se um desenho que esteja colocado no desenho activo como XREF for alterado, é colocado um ícone na linha Status.
- **AutoCAD Express Tools** - Voltaram as Express Tools, depois de terem sido retiradas da versão 2002 e vendidas em separado (temporariamente foram gratuitas). A instalação é feita em separado. Será que os bugs foram todos resolvidos? A testar.
- **Wipeout** - Voltaram as entidades *Wipeout*, retiradas na versão 2002, e que permitem tapar o que fica por baixo.
- **Objectos OLE** - Se fizer o *Copy-Paste* a partir do Office XP, as limitações da quantidade de informação que se podia transferir foram removidas.
- **Comando DRAWORDER** - Os bugs deste comando, nomeadamente o facto de "esquecer" a ordenação dos objectos, foram resolvidos.

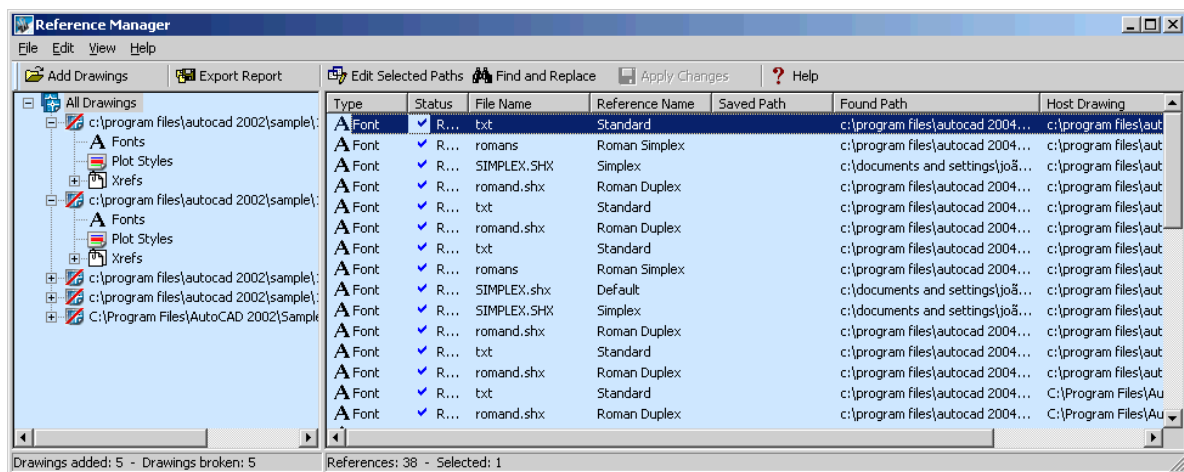
8. VERIFICAÇÃO E PARTILHA DE INFORMAÇÃO

- **Aplicativo REFERENCE MANAGER** - Este é um aplicativo que funciona em separado do AutoCAD (*Start>Programs >Autodesk>AutoCAD 2004>Reference Manager*) e que permite listar todos os ficheiros usados por desenhos a indicar. São indicados XREFs, imagens, ficheiros *standard*, fontes e estilos de plotagem.

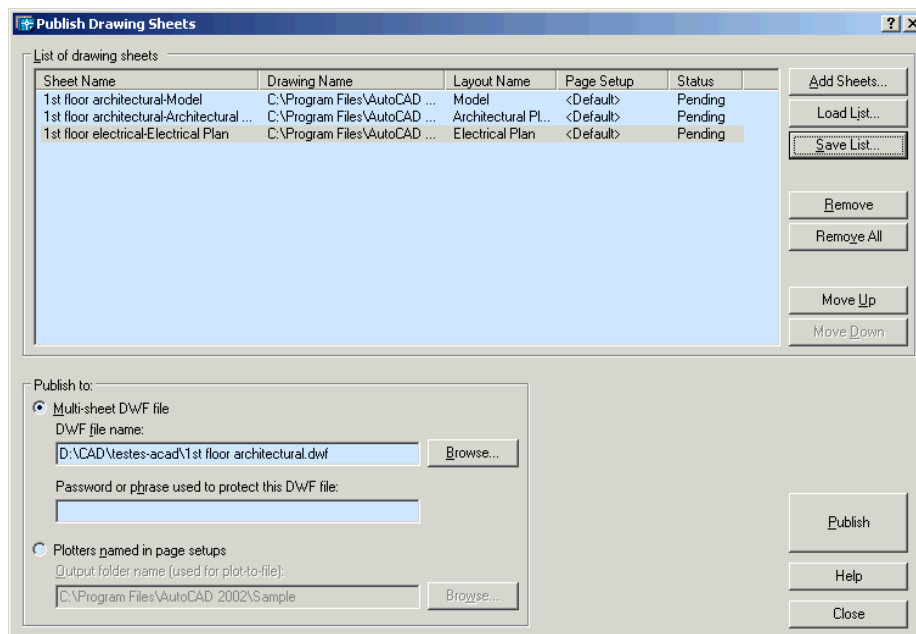
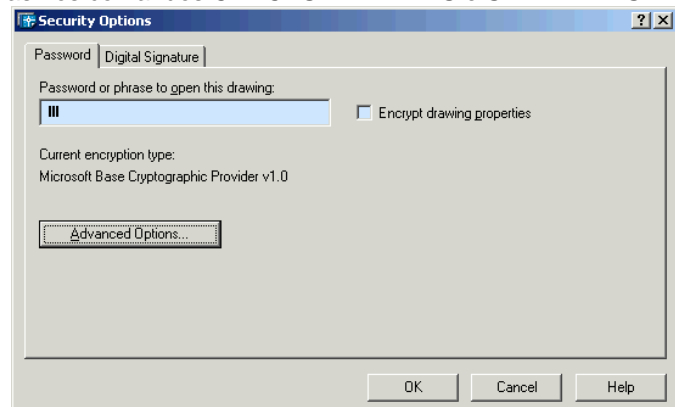
NOTA: Pode ser copiada livremente, desde que não seja alterada e seja citada a sua origem.

Para subscrever esta newsletter semanal gratuita, enviar um email vazio para joaosantos-subscribe@yahoogroups.com

© João Santos. Página de CAD: <http://joaosantos.tripod.com>

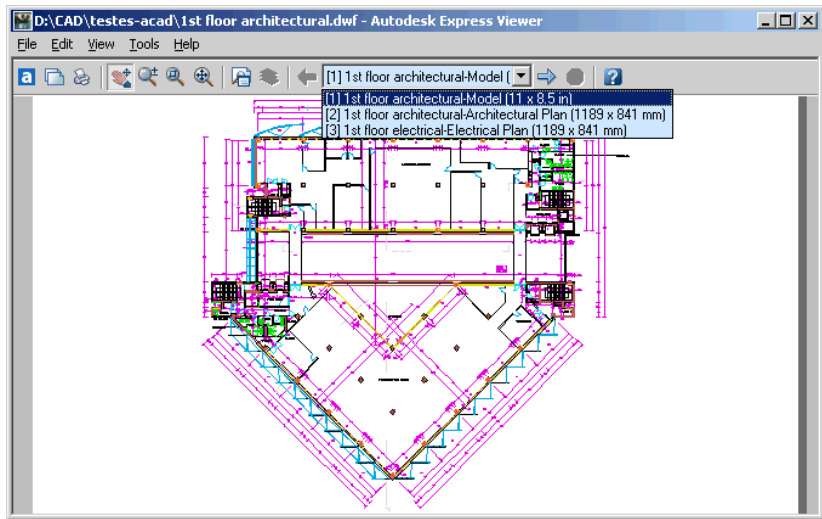


- **CAD Standards** - Ocorreram várias pequenas melhorias nos comandos CHECKSTANDARDS e STANDARDS.
- **Segurança do desenho** - A exemplo de outros softwares, é possível definir uma password para protecção do desenho, mas, uma vez aberto, tem-se acesso a tudo. Contratando serviços externos, podem-se definir assinaturas digitais para o desenho. Duas possibilidades para aceder a esta novidade é através do comando SAVEAS e na lista *Tools* escolhe-se *Security Options*, ou actuando directamente o comando SECURITYOPTIONS. Mas já todos tinham a possibilidade de enviar o desenho "zipado" com *password* e não substitui outro software de protecção efectiva de desenho contra alterações.
- **Communication Center** - O comando TODAY foi descontinuado e substituído pelo *Communication Center*, que contém a possibilidade de actualizações automáticas ou a pedido. Já agora, ninguém dá pelo ASSIST.
- **Comando PUBLISH** - Comando que permite ordenar desenhos e layouts para imprimir ou publicar como ficheiro DWF.



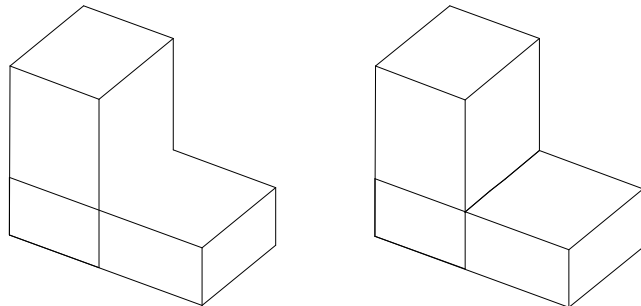
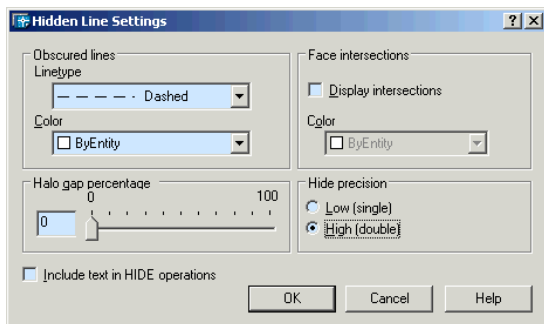
- **Formato DWF** - O formato DWF (*Design Web Format*) foi melhorado, permitindo a inclusão de múltiplas folhas.

- **Autodesk Express Viewer** - Este software, instalado com o AutoCAD, permite visualizar e imprimir ficheiros DWF. Comparando com o *Volo View Express* de versões anteriores, este não permite visualizar desenhos DWG, mas permite imprimir à escala e ver as diferentes folhas dos ficheiros. Nitidamente a aposta da Autodesk vai para o formato DWF. Ainda apresenta alguns problemas, como a visualização das *layers*, provavelmente a resolver num próximo *Service Pack*.



9. E EM 3D?

- **ShapeManager** - Apesar desta versão incluir um novo modelador de sólidos, desenvolvido pela Autodesk com base no ACIS, os comandos e opções são praticamente idênticos. Esta versão praticamente estagnou nas 3 dimensões. Uma boa possibilidade é a impressão de vistas com *Shade* ou *Render*.
- **Comando HLTSETTINGS** - Permite a definição de parâmetros a obter com a visualização HIDE. A caixa de diálogo é nova, mas todos os parâmetros, com a exceção da área *Face Intersections*, estavam já disponíveis na versão 2002. Esta nova possibilidade permite a representação de arestas aparentes, conforme demonstrado na figura de duas caixas sobrepostas, sem e com a aresta aparente.



10. ALGUNS PORMENORES ADICIONAIS

- **Comandos FILLET e CHAMFER** - Estes dois comandos têm uma opção *mUltiple* para a continuação do comando, mantendo a possibilidade de alteração do raio.
- **Compatibilidade dos ficheiros DWG** - Por enquanto, os ficheiros DWG desta versão não abrem nos outros programas, mesmo as últimas versões do VIZ ou do MAX.
- **Sistema operativo W98** - Apesar de não mencionado, o AutoCAD 2004 funciona no Windows 98.
- **Desenhos Sample** - O desenhos *Sample*, que acompanham o AutoCAD 2004, são de qualidade muito inferior aos que acompanhavam os AutoCADs 2000/2002. Realce para a inclusão de três desenhos 2D do novo estádio do Sporting, do Gabinete do Tomás Taveira. A pressa foi tanta que incluem vários erros (entidades fora do plano?!).